

# QUARTIER BRÜCKNER



## Typ 3 WOHNUNG

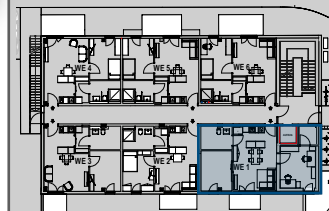
Obergeschoss

Wohnraum	Größe
Wohnen/Kochen/Essen	23,0 m <sup>2</sup>
Schlafzimmer	11,5 m <sup>2</sup>
Schlafzimmer	14,6 m <sup>2</sup>
AB	3,3 m <sup>2</sup>
AB	2,9 m <sup>2</sup>
Bad	6,0 m <sup>2</sup>
Balkon (50% von 4,5)	2,25 m <sup>2</sup>
<b>Wohnraum</b>	<b>63,55 m<sup>2</sup></b>
Anteil Gemeinschaftsraum	5,05 m <sup>2</sup>
<b>Gesamtfläche</b>	<b>68,6 m<sup>2</sup></b>

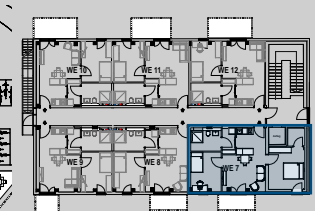
### Beschreibung:

Ihr neues Zuhause ist lichtdurchflutet und gliedert sich in eine offene Wohn-Ess-Küche mit Vorraum bzw. AB mit Waschmaschine und Trockneranschluss zum modernen, barrierefreien Badezimmer mit eleganten großformatigen Fliesen, Fußbodenheizung & Großbraumdusche sowie einem Schlafzimmer. Das Wohnerlebnis ist hochwertig konzipiert und ist neben dem stilvollen Fußboden in Echtholzoptik mit einer hellen, vollwertig ausgestatteten Küchenzeile ausgestattet. Genießen Sie das Musikerviertel, auf Ihrem barrierefreien Balkon und natürlich auch im gemeinschaftlich genutzten Gemeinschaftsraum & Außenbereich.

### Grundriss EG



### Grundriss OG



Die Ausstattung ist beispielhaft visualisiert und die Möbel sind nicht im Mietpreis enthalten.